

# Bak Med

## STOJAKI MEDYCZNE

MSS-10.2  
MSS-10.2p

### STOJAK MEDYCZNY MSS-10.2 MSS-10.2 z zasłoną



akcesoria dodatkowe  
na zamówienie



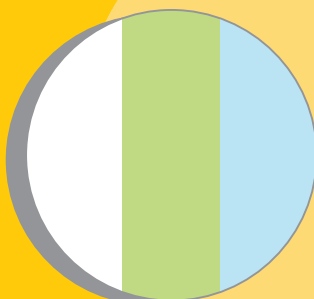
#### DANE TECHNICZNE MSS-10.2p

Długość:  
- max 1400 mm  
- min. 800 mm  
Waga: 1,7 kg  
Dopuszczalne obciążenie  
wieszaków: 1,0 kg

#### DANE TECHNICZNE MSS-10.2p z zasłoną

Długość:  
- max 1650 mm  
- min. 1050 mm  
Waga: 1,8 kg  
Dopuszczalne obciążenie  
wieszaków: 1,0 kg  
Wymiar zasłony: 1800x2000 mm

wzornik kolorów zasłon



\* Faktyczne kolory zasłon mogą być w nieco innym odcieniu niż podane we wzorniku

## Przedsiębiorstwo BAKMED

93-249 Łódź, ul. Gojawiczyńskiej 1/3

tel./fax 42 647 05 40

tel. 42 643 93 46

e-mail: bakmed@infocentrum.com

www.bakmed.com.pl