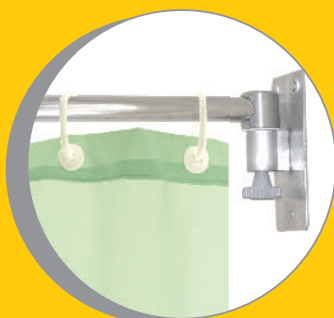


# Bak Med

PARAWAN  
MEDYCZNY

MSS-10.2 par

PARAWAN MEDYCZNY TELESKOPOWY ŚCIENNY  
MSS-10.2 par



#### DANE TECHNICZNE

Długość:

- max 1800 mm

- min. 1200 mm

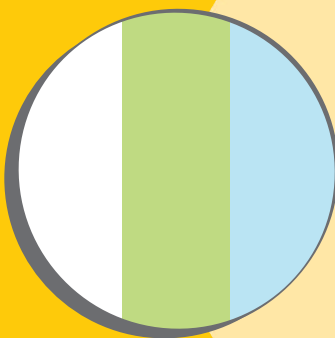
Waga:

1,8 kg

Wymiar zasłony:

1800x2000 mm

wzornik kolorów zasłon\*



\* Faktyczne kolory zasłon mogą być w nieco innym odcieniu niż podane we wzorniku

**Przedsiębiorstwo BAKMED**

93-249 Łódź, ul. Gojawczyńskiej 1/3

tel./fax 42 647 05 40

tel. 42 643 93 46

e-mail: bakmed@infocentrum.com

www.bakmed.com.pl