

# Bak Med

**MSS-10.2**

INOX Z MISĄ  
INOX WITH BOWL



**MSS-10.2**

Z OBNIŻONYM ŚRODKIEM CIĘŻKOŚCI  
WITH LOWERED CENTER OF GRAVITY



**MSS-10.2**

INOX STANDARD



**STOJAKI  
I STATYWY  
DO KROPLÓWEK  
IV STANDS  
MSS-10.2**

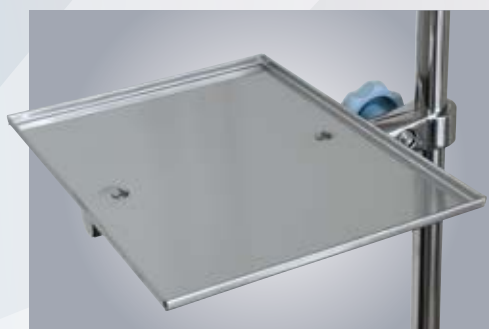
**MSS-10.2**  
STANDARD



**E1/E2** 5-GNIAZDOWY PRZEDŁUŻACZ  
Z WYŁĄCZNIKIEM  
5-SOCKET EXTENSION CORD  
WITH ON/OFF SWITCH



**B2** BLOKADA STATYWU  
EXTENSION LOCK



**F2** PÓŁKA 33x23 cm INOX  
33x23 cm SHELF INOX



**F1** PÓŁKA 28x22 cm TWORZYWOWA  
28x22 cm SHELF-POLYMER



**D3** UCHWYT 2-RAMIENNY  
2-ARM HOLDER FOR IV INFUSION FLUIDS



**D2** 2 UCHWYTY (KOSZYCZKI)  
DO PŁYNÓW INFUZYJNYCH W BUTELKACH  
2 HOLDERS FOR BOTTLED INFUSION FLUIDS

**DANE TECHNICZNE MSS-10.2**  
**TECHNICAL DATA OF MSS-10.2**

|   |                |
|---|----------------|
| <b>Długość / Length</b>   |                |
| max   | <b>2000 mm</b> |
| min.  | <b>1500 mm</b> |
| <b>Dopuszczalne obciążenie statywu stojaka</b><br><b>Max stand pole load</b>  | <b>15,0 kg</b> |
| <b>Dopuszczalne obciążenie statywu stojaka</b><br>(podstawa z obniżonym środkiem ciężkości)<br><b>Max stand pole load</b><br>(with the base with lowered center of gravity) | <b>30,0 kg</b> |
| <b>Dopuszczalne obciążenie wieszaków / Max hooks load</b>   |                |
| przy obciążeniu równomiernym / distributed load<br>(całkowite) / (total)  | <b>2,0 kg</b>  |
| przy obciążeniu jednostronnym / one-sided load  | <b>3,0 kg</b>  |
| <b>Dopuszczalne obciążenie wieszaków / Max hooks load (total)</b><br><b>statyw z blokadą / stand with extension lock</b>  |                |
| przy obciążeniu równomiernym / distributed load<br>(całkowite) / (total)  | <b>8,0 kg</b>  |
| przy obciążeniu jednostronnym / one-sided load  | <b>4,0 kg</b>  |
| <b>Dopuszczalne obciążenie półki / Shelf maximum load</b>   | <b>2,0 kg</b>  |
| <b>Waga stojaka / stand weight</b>  |                |
| standard  | <b>3,5 kg</b>  |
| inox  | <b>4,5 kg</b>  |



**H1**  
MISA Z UCHWYTEM MONTAŻOWYM  
DO STOJAKA (DRUGA - OPCJONALNIE)  
MEDICAL WASTE BOWL WITH  
MOUNTING BRACKET (OPTIONAL)



**C1/C2** PODSTAWA STATYWU Z OBNIŻONYM  
ŚRODKIEM CIĘŻKOŚCI  
STAND BASE WITH LOWERED  
CENTER OF GRAVITY



**A3** KÓŁKA PODWÓJNE  $\varnothing$ 75 mm Z HAMULCEM  
 $\varnothing$ 75 mm RUBBER SWIVEL WHEELS (DOUBLE) WITH LOCKS





**J1, 2, 3** ZASŁONA ZMYWALNA 180x200 cm  
180x200 cm CURTAIN/SCREEN WASHABLE



### MSS-10.2PP

ŚCIENNY Z ZASŁONĄ  
IV ARM-WALL MOUNTED WITH  
COURTAIN/SCREEN



**D1** UCHWYT (KOSZYCZEK) DO PŁYNÓW INFUZYJNYCH  
HOLDER FOR BOTTLED INFUSION FLUIDS

### DANE TECHNICZNE MSS-10.2p TECHNICAL DATA OF MSS-10.2p

|   |                                 |
|---|---------------------------------|
| <b>Długość / Length</b><br>max<br>min.  | <b>1400 mm</b><br><b>850 mm</b> |
| <b>Waga / Weight</b>  | <b>1,7 kg</b>                   |
| <b>Dopuszczalne obciążenie wieszaków (całkowite) /<br/>Max hooks load (total)</b> | <b>1,0 kg</b>                   |

### DANE TECHNICZNE MSS-10.2p z zasłoną TECHNICAL DATA OF MSS-10.2p with a curtain/screen

|   |                                 |
|---|---------------------------------|
| <b>Długość / Length</b><br>max<br>min.  | <b>1850 mm</b><br><b>105 mm</b> |
| <b>Waga / Weight</b>  | <b>2,0 kg</b>                   |
| <b>Wymiary zasłony / Curtain dimensions<br/>(szer. x wys.) / (width x height)</b> | <b>1800 x 2000 mm</b>           |



### MSS-10.2P

ŚCIENNY  
IV ARM-WALL MOUNTED

## BAKMED

92-320 Łódź, ul. Niciarniana 45  
tel. +48 426439346, tel. mob. +48 693628102  
e-mail: bakmed@bakmed.com.pl  
www.bakmed.com.pl

**Made in Poland**